

PROCES-VERBAAL VAN OPMETING

Ten jare tweeduizend vijftig, de vijftigste april
 Ondergetekende Olivier Buyckx, landmeter-expert, wettelijk in de hoedanigheid beëdigd door de Rechtbank van Eerste Aanleg van Leuven,
 ingeschreven op het tableau beheerd door de Federale raad van landmeters-experten onder het nummer LAN071337, optredend als zaakvoerder
 voor Hagelands Opmetings- en Studeburo bv, gevestigd Diestsestraat 175 te 3270 Scherpenheuvel, tel. 01377.21.37 - BTW: BE0811 505 364

Handelend op verzoek van de eigenaar(s) van het terrein gevormd door volgende kadastrale percelen:
 stad Diest- 3de afdeling - Sectie A nummer(s): 156/n & 154/h

Na omstandige opmeting, vaststelling en bijhorende opzoekingen van de grenzen werden volgende lijnen aangeduid als grenzen van de loten:

LOT 1a, zijnde deel van nrs.156/n en gereserveerd als 226/a
 LOT 1b, zijnde deel van nrs.154/h en gereserveerd als 226/b

LOT 2a, zijnde deel van nrs.156/n en gereserveerd als 226/c
 LOT 2b, zijnde deel van nrs.154/h en gereserveerd als 226/d

De overeengekomen grenslijnen hebben volgende eigenschappen:

- de grens 1 - 2:
 - volgens bestaande grenssteen, afsluiting en metingsplan opgemaakt door landmeter O. Buyckx te Scherpenheuvel d.d. 20/01/2012 met refrn. 24046/10038;
- de grens 2 - 3, 3 - 12:
 - volgens bestaande grenssteen, afsluiting en metingsplan opgemaakt door landmeter O. Buyckx te Scherpenheuvel d.d. 20/01/2012 met refrn. 24046/10038;
- de grens 3 - 13, 13 - 4:
 - nieuw ontworpen grens, volgens midden muur woning
- de grens 4 - 14, 14 - 5, 5 - 1:
 - volgens atlas der buurtwegen en metingsplan opgemaakt door landmeter O. Alberty te Diest d.d. 21/06/1950; niet gematerialiseerd.
- de grens 4 - 6, 6 - 7, 7 - 8, 8 - 9:
 - volgens atlas der buurtwegen en metingsplan opgemaakt door landmeter O. Alberty te Diest d.d. 21/06/1950; niet gematerialiseerd.
- de grens 9 - 10:
 - volgens bestaande grenssteen, afsluiting en metingsplan opgemaakt door landmeter O. Alberty te Diest d.d. 21/06/1950.
- de grens 10 - 11, 11 - 12:
 - volgens afsluiting en metingsplan opgemaakt door landmeter O. Alberty te Diest d.d. 21/06/1950; deels gematerialiseerd.

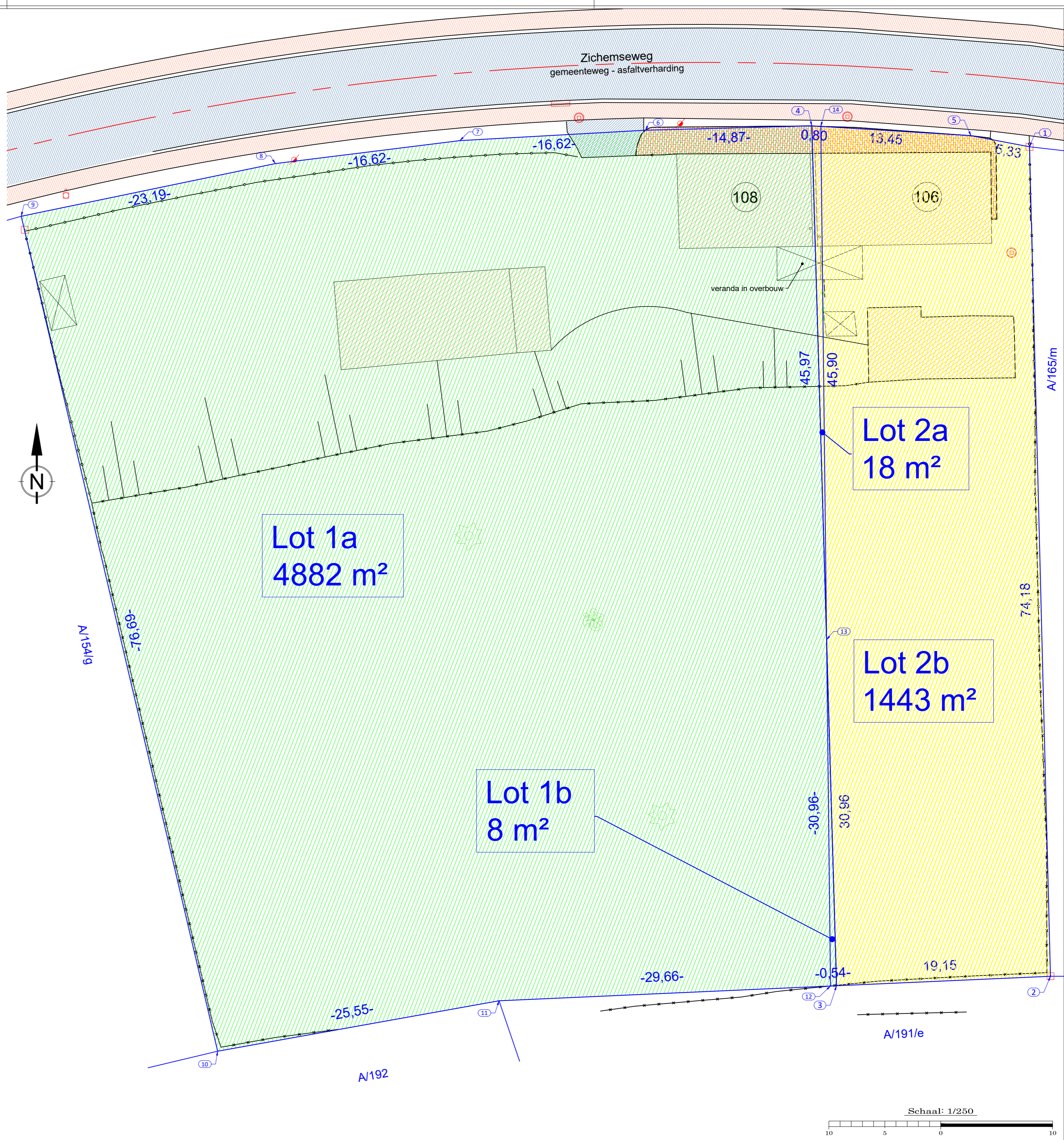
De punten 1 en 2 zijn bestaande grensstenen.
 De punten 3 tem 11 worden gematerialiseerd d.m.v. nieuwe grensstenen.
 de punten 12, 13 en 14 worden niet gematerialiseerd

Niet genoemde grenssegmenten zijn niet gematerialiseerd.

Ten bewijze daarvan heb ik, onder dagtekening als in hoofding, huidig proces-verbaal opgesteld en ondertekend om te dienen als naar recht.

Gedaan te Scherpenheuvel-Zichem, de 25/04/2025

Ing. Olivier Buyckx



COÖRDINATENLIJST (Iamb '72)			
Nr.	X	Y	AARD
1	195829,613	186383,283	steen bestaand
2	195801,342	186314,696	steen bestaand
3	195783,503	186321,653	steen nieuw
4	195812,568	186392,862	steen nieuw
5	195825,225	186386,308	steen nieuw
6	195798,817	186398,521	steen nieuw
7	195783,259	186404,380	steen nieuw
8	195767,341	186409,174	steen nieuw
9	195744,667	186414,045	steen nieuw
10	195730,539	186338,668	steen nieuw
11	195755,367	186332,626	steen nieuw
12	195783,000	186321,850	niet gemat.
13	195795,196	186350,301	niet gemat.
14	195813,282	186392,493	niet gemat.

Legende

- Gebouwen
- Perceelsgrens
- Asfaltverharding
- klinkerverharding
- Afsluiting
- Grenssteen

HOSBUR BV
 INGENIEURS LANDMETERS-EXPERTEN
 ONTWERPERS STEDENBOUWKUNDIGEN

Diestsestraat 175
 3270 Scherpenheuvel
 www.hosbur.be bureel@hosbur.be
 tel. 013 77 21 37 BE0 811.505.364

Bij de administratie van de Opmetingen & Waarderingen werd het plan in de database van de afbakeningsplannen gecodeerd met volgend referentienummer: **24046/10168**

